

Lampedusa

in & out collection

Una gran oferta diferenciada, capaz de satisfacer necesidades a nivel global con el más alto grado en calidad de producto y servicio al cliente.

A great differentiated offer, capable of satisfying needs at a global level with the highest degree of quality product and customer service.

Lampedusa
in & out collection



FROCA

Lampedusa

in & out collection



fabric protector

- Barrera protectora ante la suciedad, las manchas y el derrame de líquidos.
- Mayor durabilidad y resistencia.
- Fácil limpieza y mantenimiento.

SCAN ME



f **FROCA**



f **FROCA**



Investigación, diseño y desarrollo.

Apostamos por la constante investigación y desarrollo, somos capaces de diseñar y realizar tu proyecto con rapidez gracias a un equipo profesional comprometido, muy cualificado, además de la versatilidad y tecnología que ofrecen nuestros telares de última generación. Podemos garantizar que tanto nuestro trabajo como el servicio de entrega, sea uno de los más eficaces y rápidos.

Research, design and developing.

We are committed to constant research and development, we are able to design and carry out your project quickly thanks to a committed, highly qualified professional team, in addition to the versatility and technology that offer our latest generation looms. We can guarantee that our work and the delivery service are one of the most efficient and fast.



COLECCIONES /
COLLECTIONS

Lampedusa
Marsala
Montalbano
Nikolaos
Sidon
Siracusa

f FROCA

Lampedusa

in & out collection



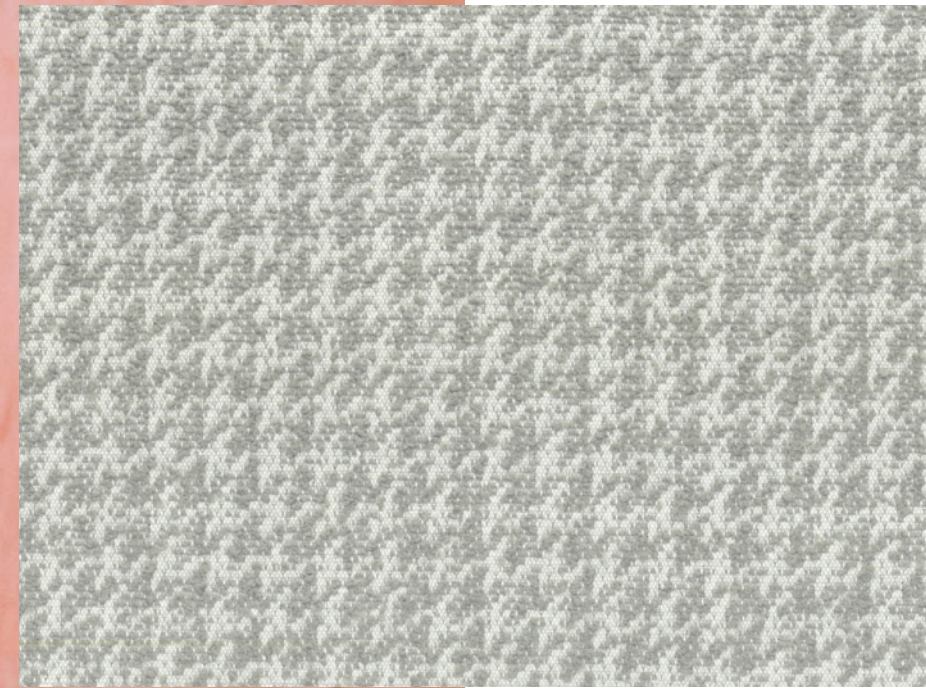


Lampedusa

in & out collection

Algunas de nuestras palabras clave para crear y suministrar un amplio abanico de productos innovadores y diferenciados en el mercado son, la innovación, mejora continua, investigación y desarrollo, elementos clave para ofrecer la máxima calidad de todos nuestros productos.

Some of our keywords to create and supply a wide range of innovative products and differentiated in the market are innovation, continuous improvement, research and development, key elements for offering the highest quality of all our products.



SIDON 02



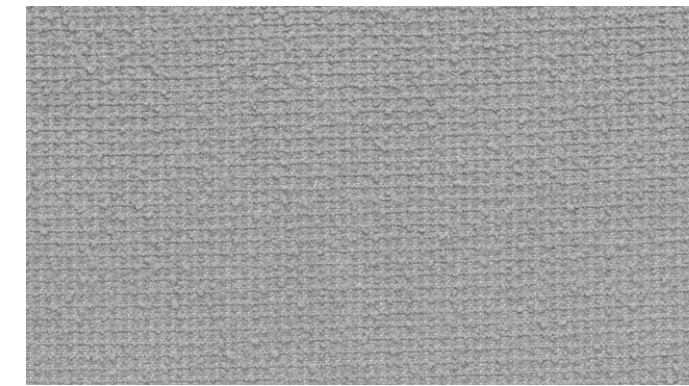
MARSALA 02



MONTALBANO 01



SIRACUSA 02



SIRACUSA 03



SIDON 01



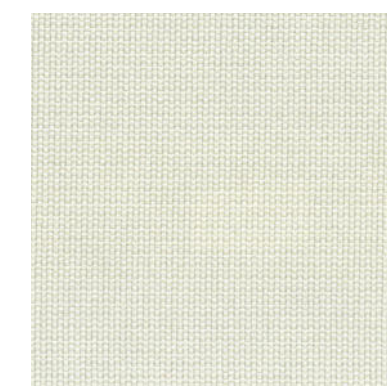
LAMPEDUSA 01



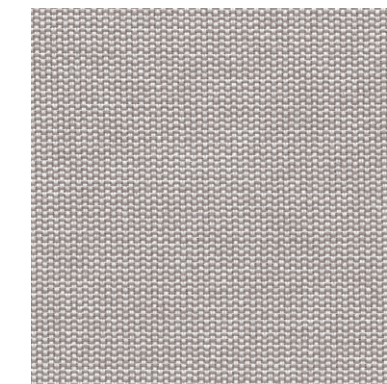
MARSALA 01



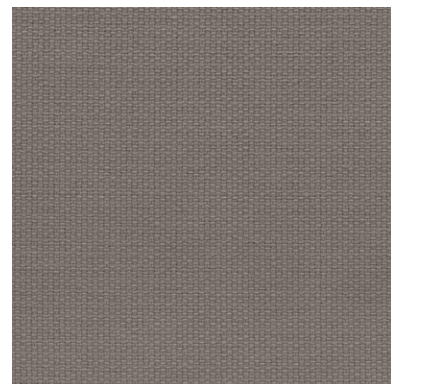
NIKOLAOS 01



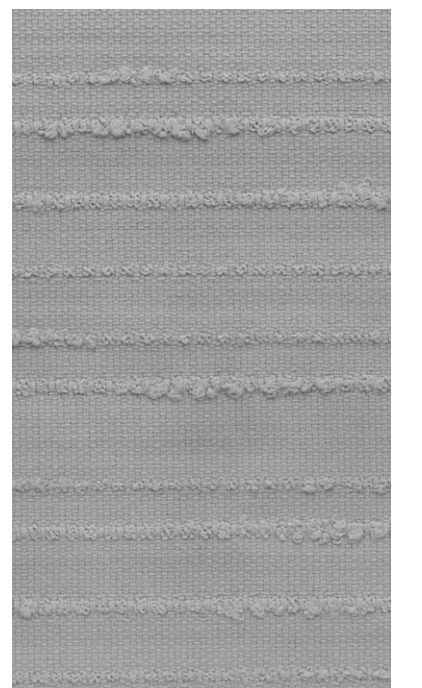
NIKOLAOS 13



NIKOLAOS 14

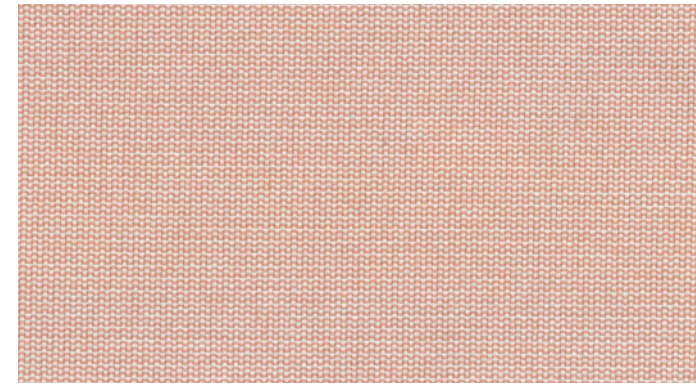


NIKOLAOS 02

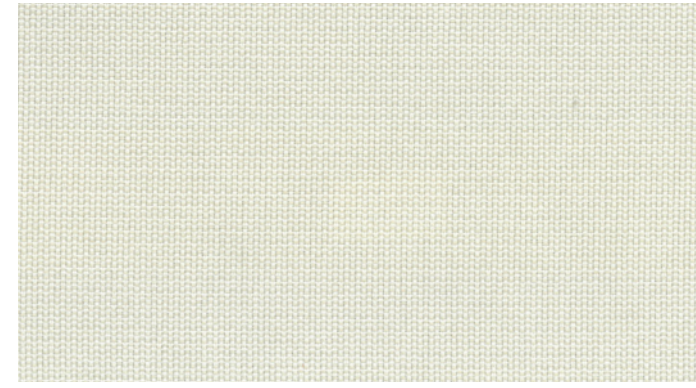


MONTALBANO 02

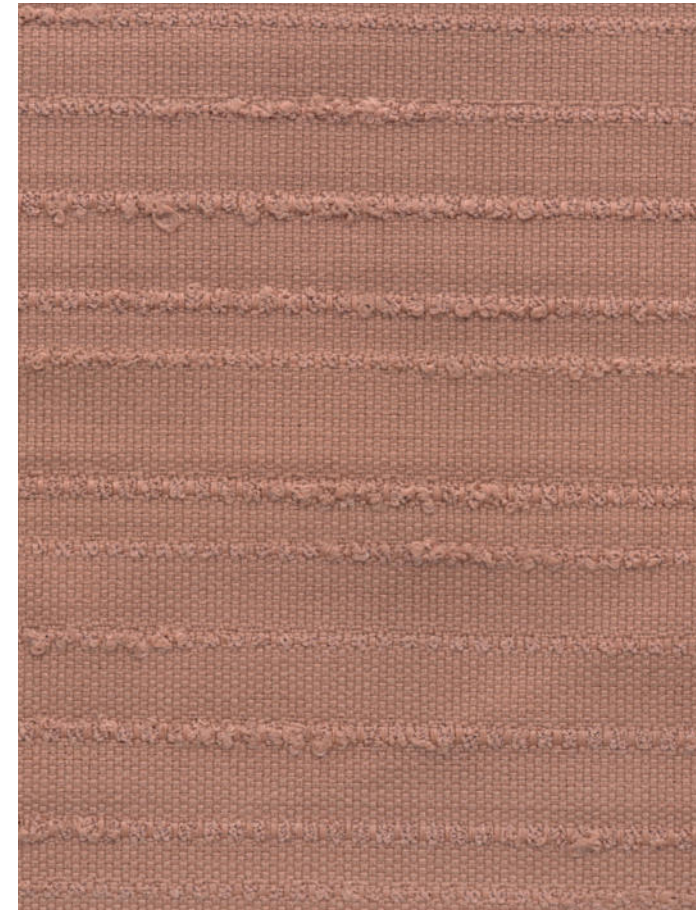




NIKOLAOS 18



NIKOLAOS 13

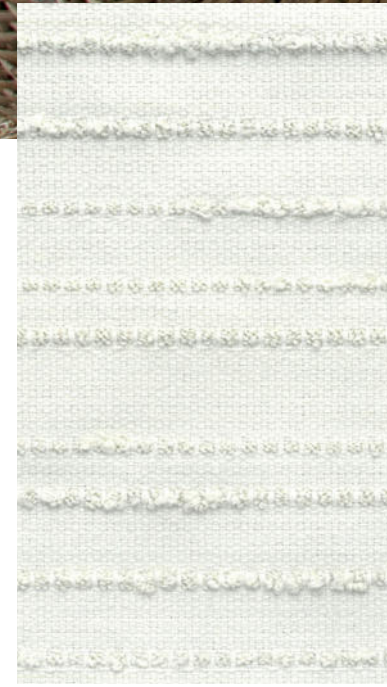


MONTALBANO 06

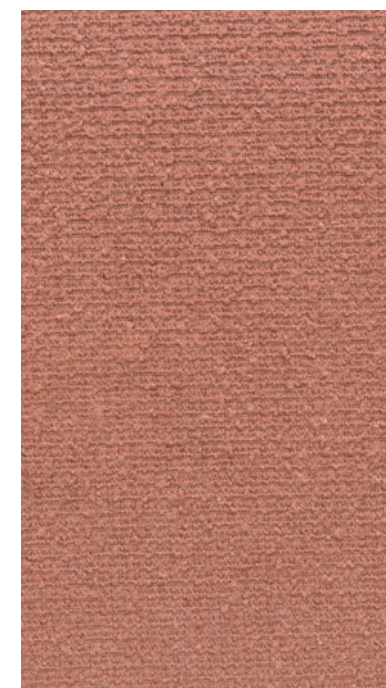


SIRACUSA 02

in & out collection



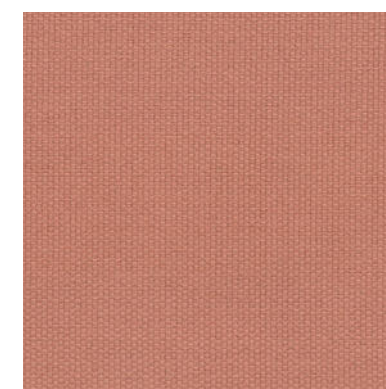
MONTALBANO 01



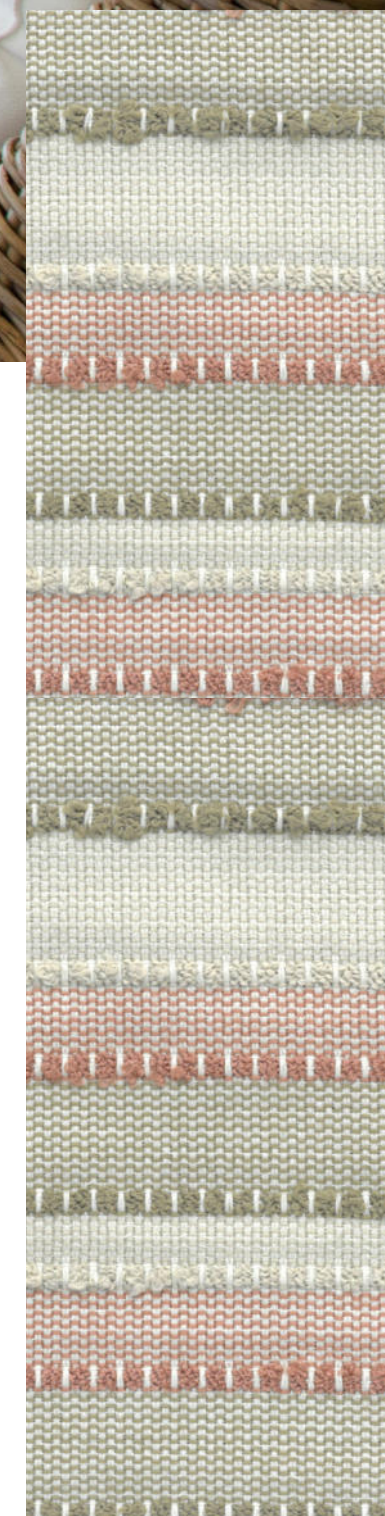
SIRACUSA 07



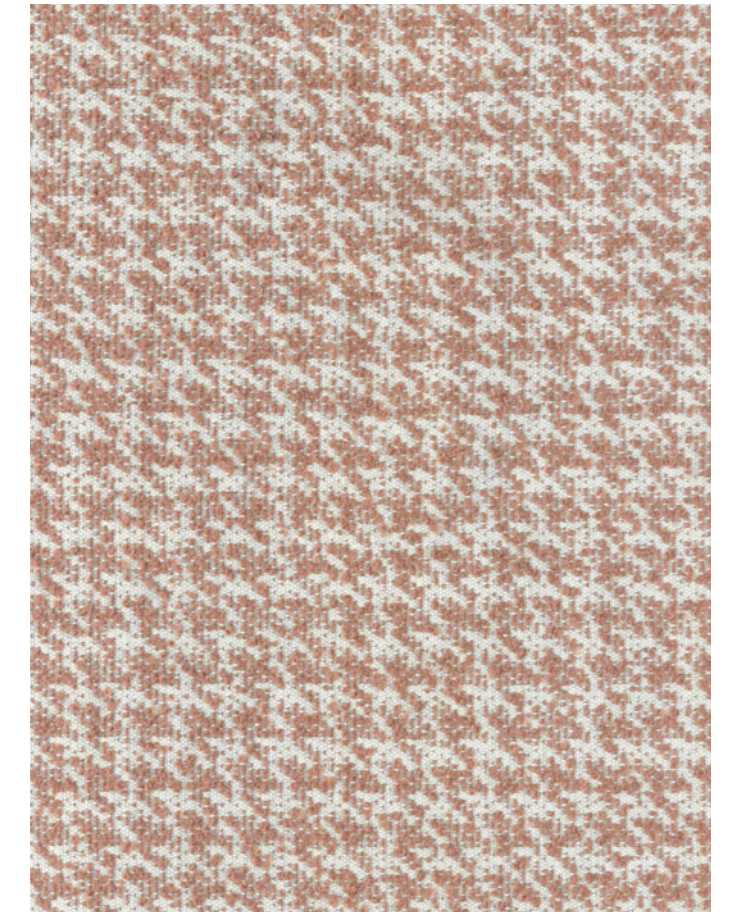
NIKOLAOS 01



NIKOLAOS 06



LAMPEDUSA 04



SIDON 06



MARSALA 01



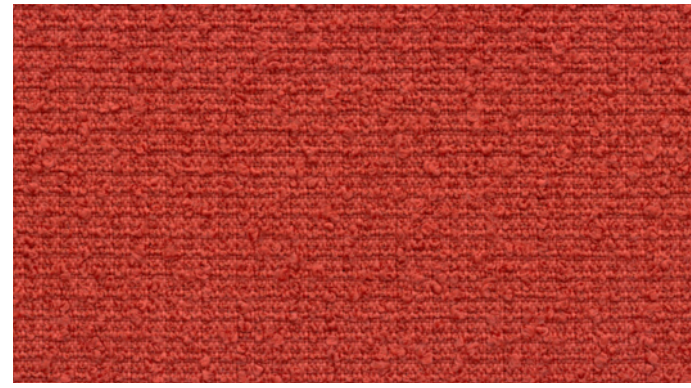
MARSALA 08



SIRACUSA 01

FROCA



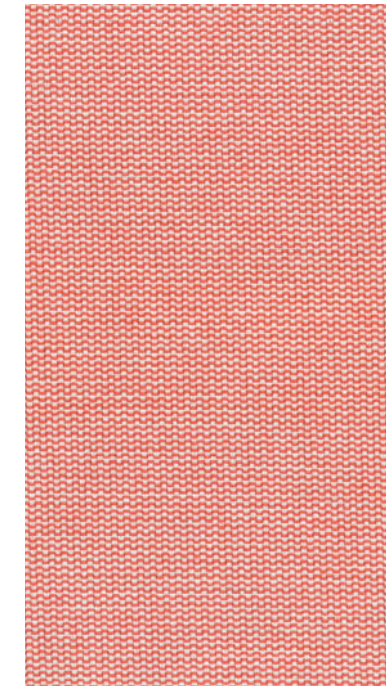


SIRACUSA 08

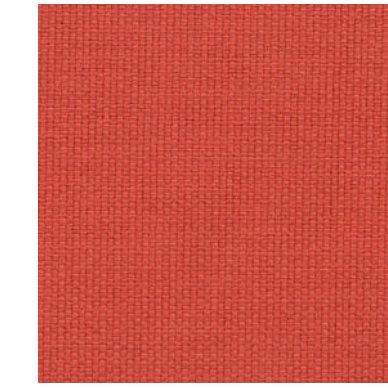


SIRACUSA 01

f **FROCA**



NIKOLAOS 19



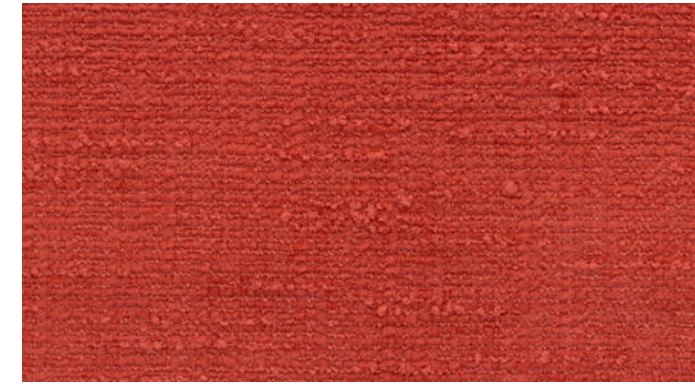
NIKOLAOS 07



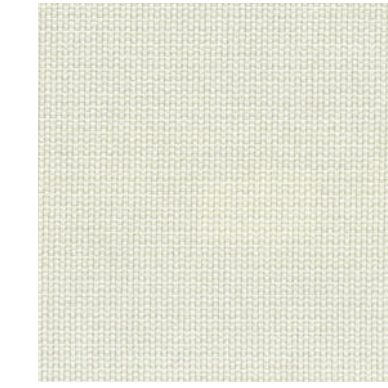
MARSALA 01



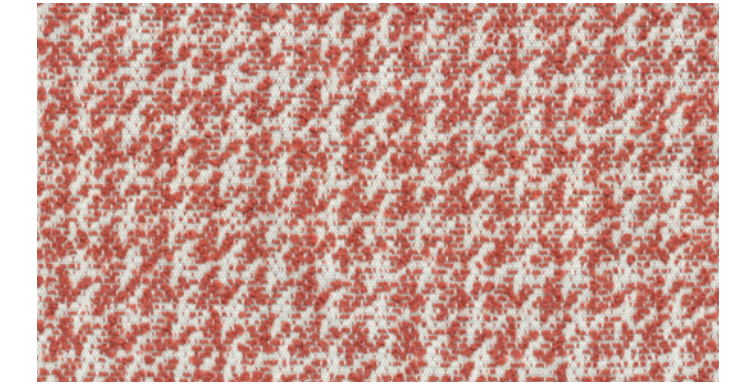
MARSALA 02



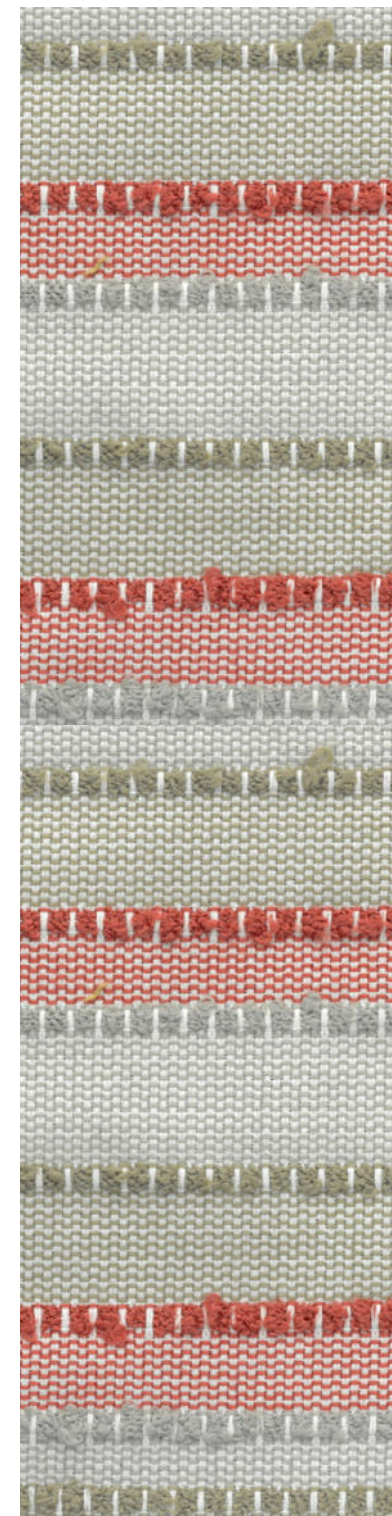
MARSALA 09



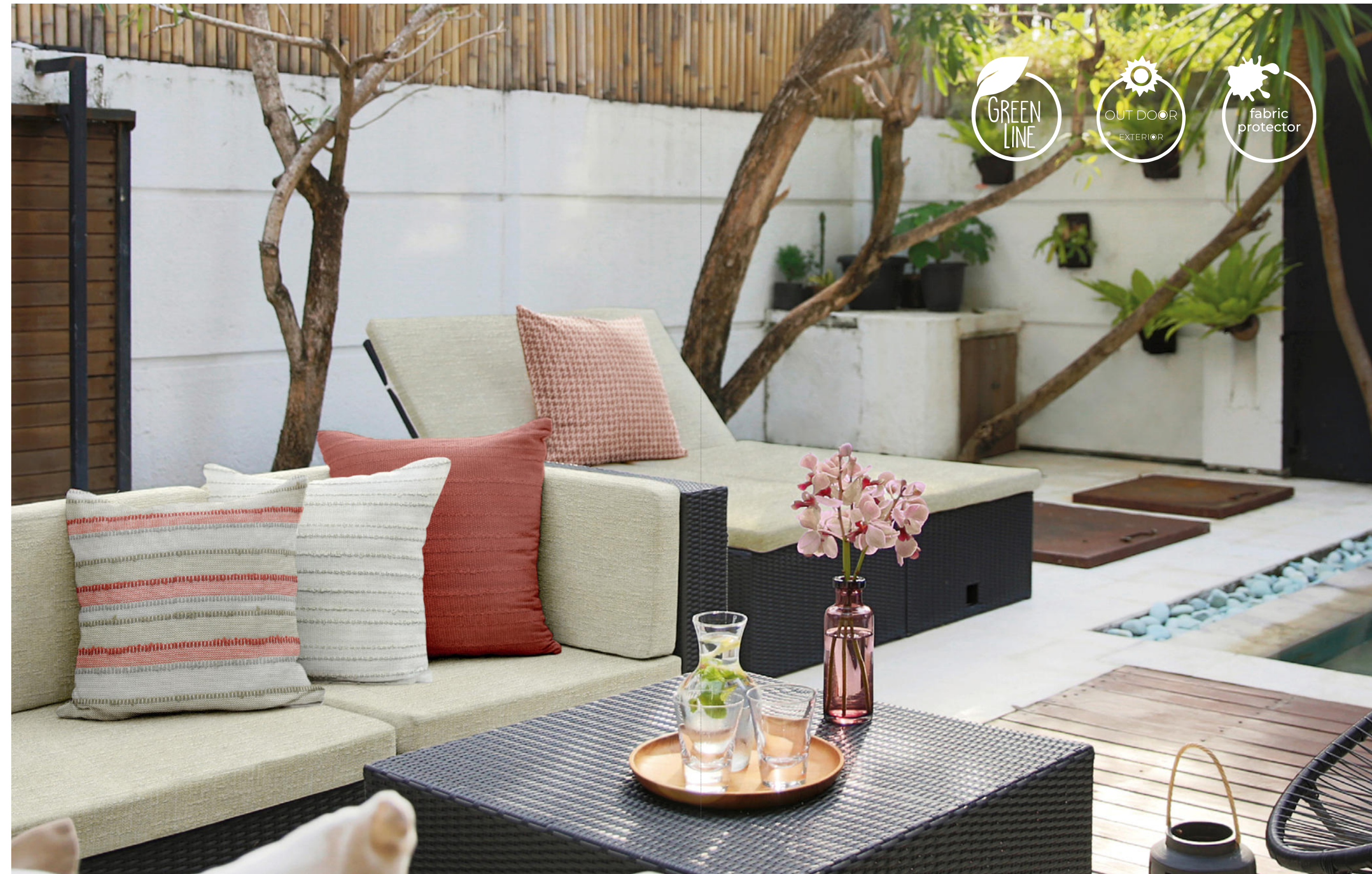
NIKOLAOS 13



SIDON 07



LAMPEDUSA 05



SIRACUSA 02



MONTALBANO 07

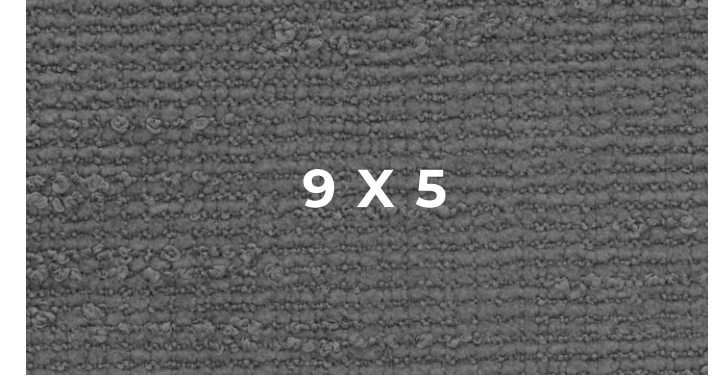


Tenemos tus colores preferidos.

We have your favorite colors.



SIDON 04



MARSALA 06



NIKOLAOS 03



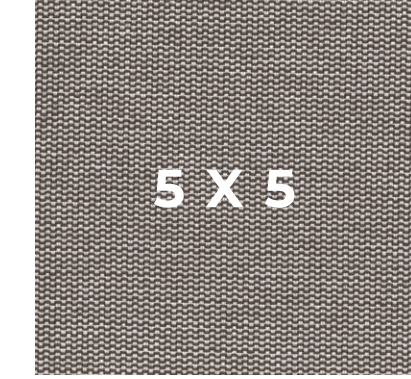
MARSALA 05



NIKOLAOS 04



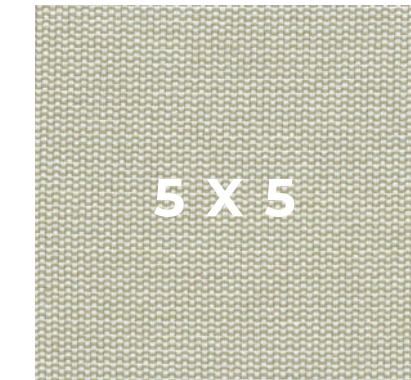
SIRACUSA 02



NIKOLAOS 16



SIRACUSA 04



NIKOLAOS 15



MONTALBANO 04



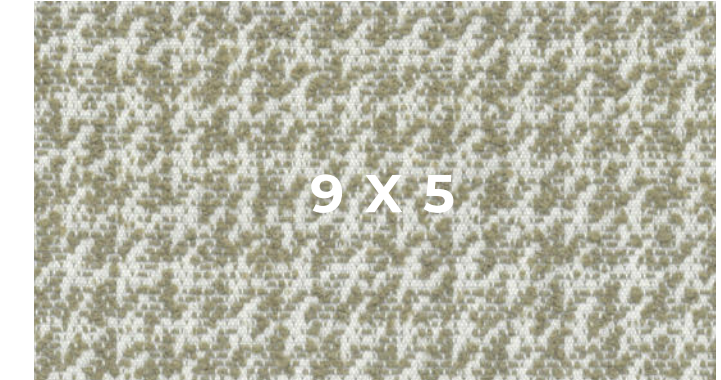
LAMPEDUSA 02



MONTALBANO 03



SIRACUSA 05



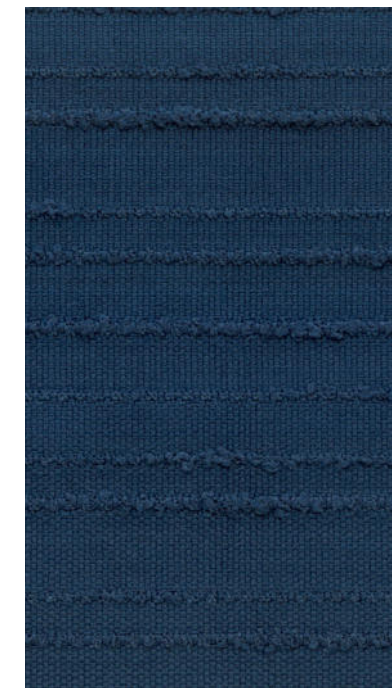
SIDON 03





Trabajamos con un método de fabricación responsable y eficiente, controlando constantemente la calidad de nuestros tejidos. Antes de su comercialización, nuestros productos se someten a pruebas y ensayos para asegurar que superan el test de calidad (abrasión, resistencia, solidez a la luz y al lavado), garantizando su durabilidad y resistencia.

We work with a responsible and efficient manufacturing method, with a constant quality control. Before the commercialization, the products are subjected to test and trials to ensure that they pass the quality test (abrasion, resistance, fastness to light and washing), guaranteeing its quality.



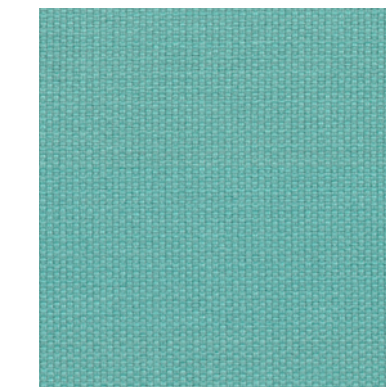
MONTALBANO 12



MONTALBANO 11



SIRACUSA 11



NIKOLAOS 10



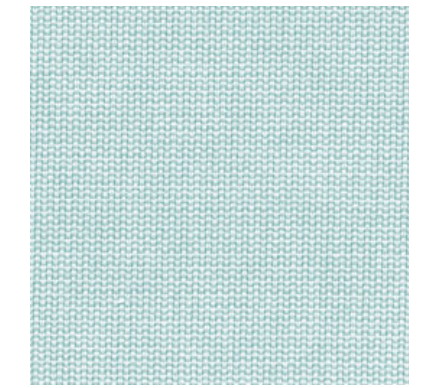
MARSALA 13



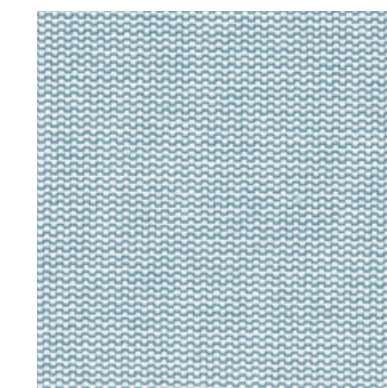
SIRACUSA 12



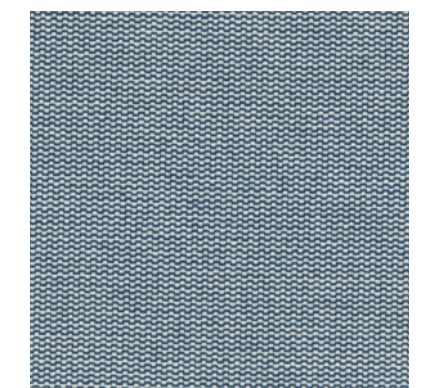
NIKOLAOS 12



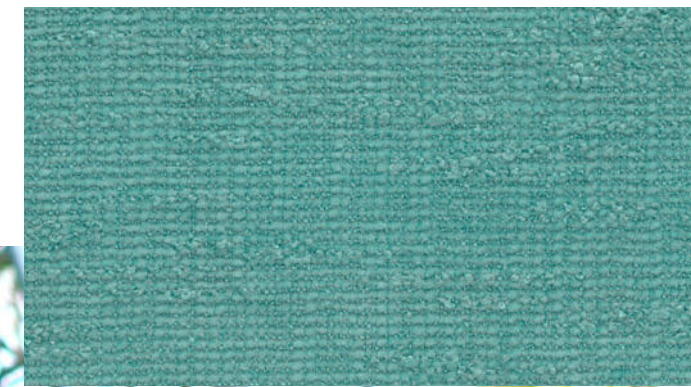
NIKOLAOS 22



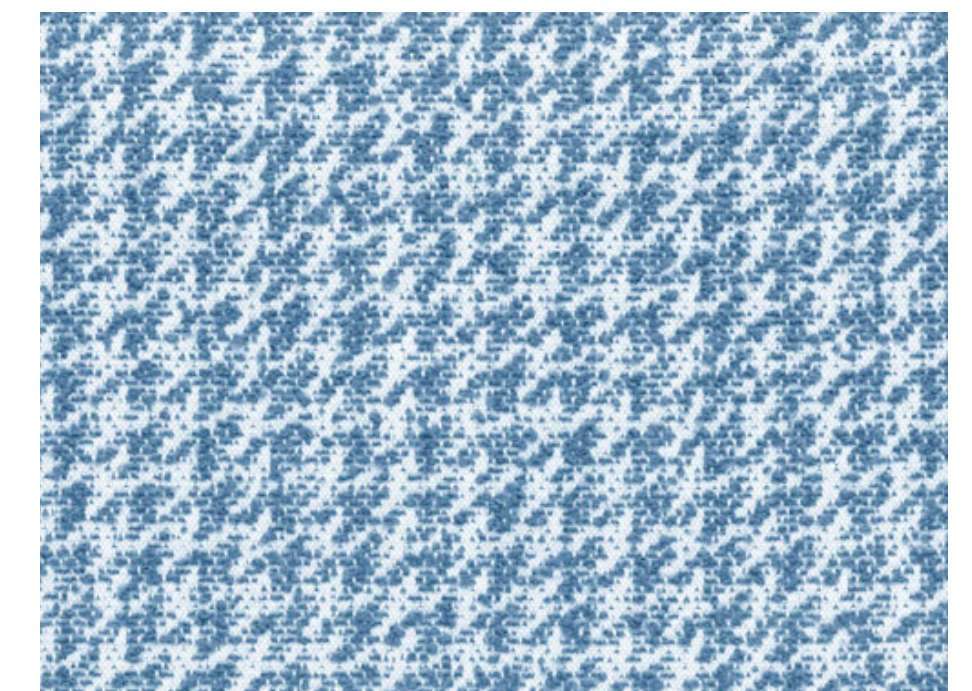
NIKOLAOS 23



NIKOLAOS 24



MARSALA 12



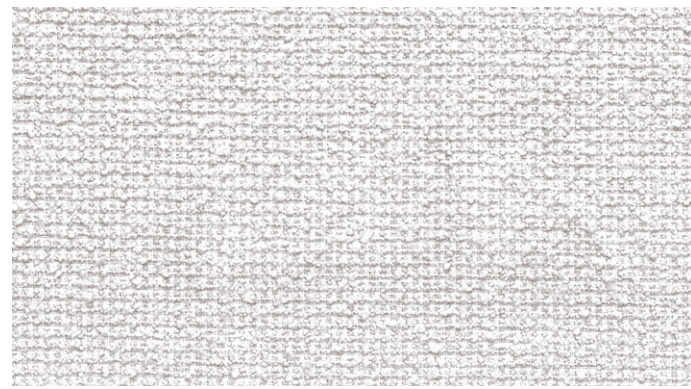
SIDON 10



LAMPEDUSA 08

in & out collection





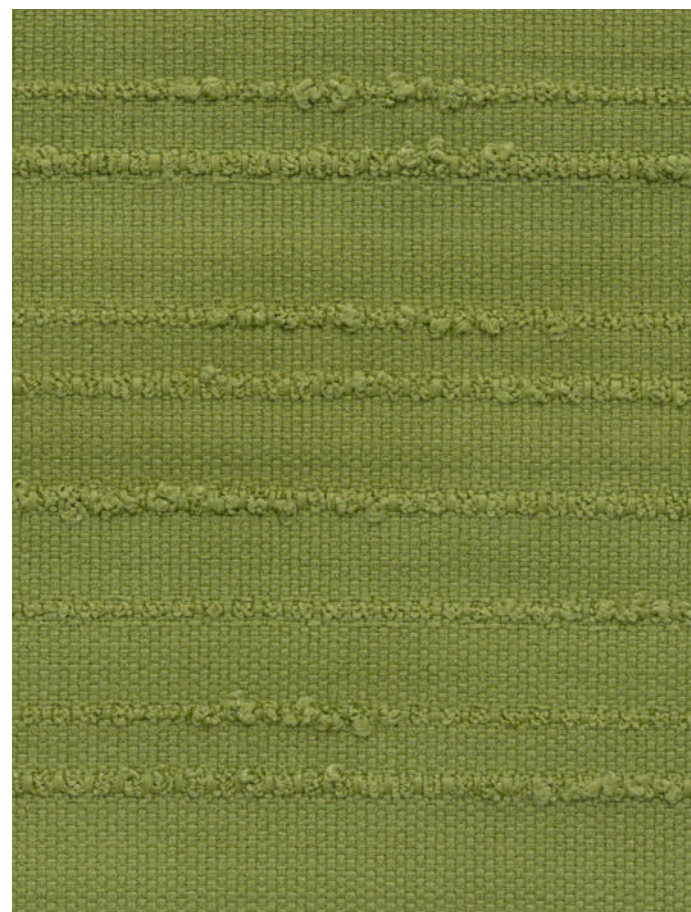
SIRACUSA 01



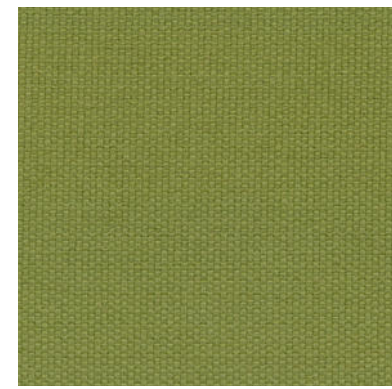
MARSALA 11



MARSALA 02



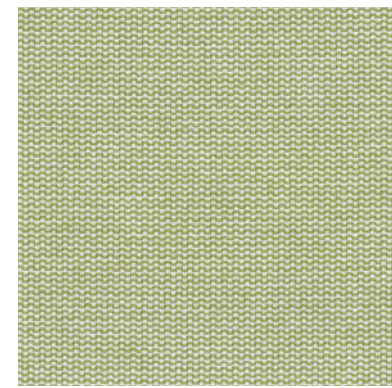
MONTALBANO 09



NIKOLAOS 09



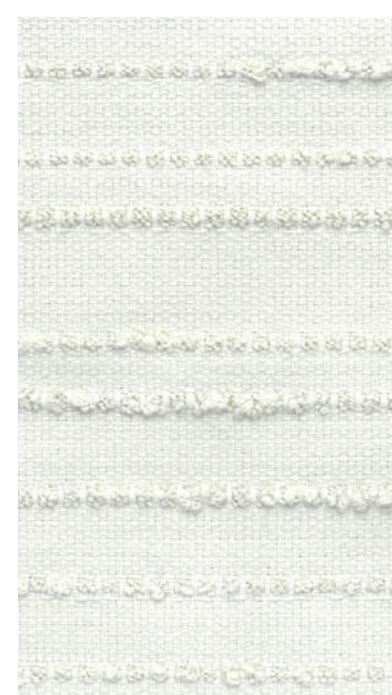
NIKOLAOS 01



NIKOLAOS 21



NIKOLAOS 13



MONTALBANO 01



LAMPEDUSA 07



SIRACUSA 10



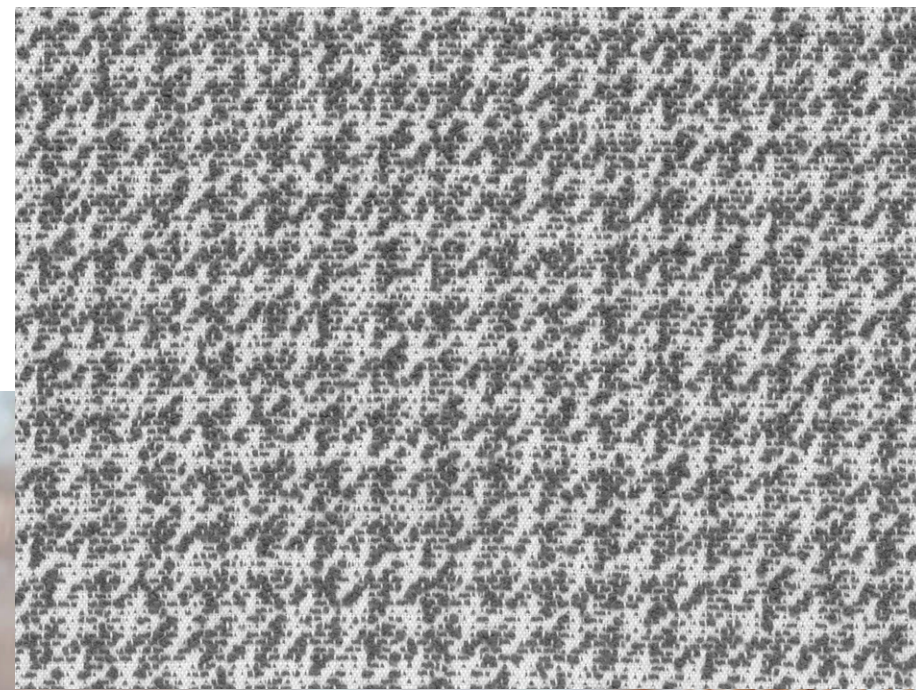
SIDON 09

Lampedusa

in & out collection



f **FROCA**

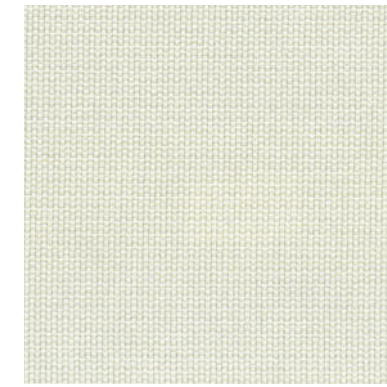


SIDON 05

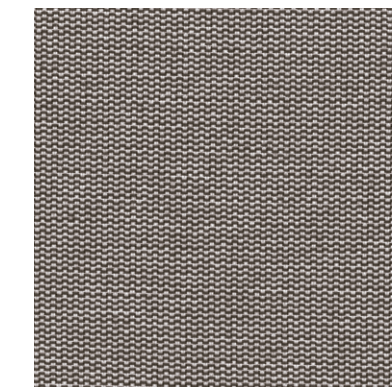
LAMPEDUSA 03



in & out collection



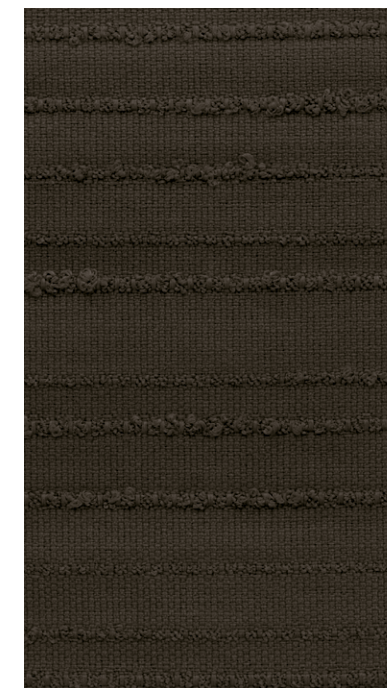
NIKOLAOS 13



NIKOLAOS 17



MARSALA 01



MONTALBANO 05



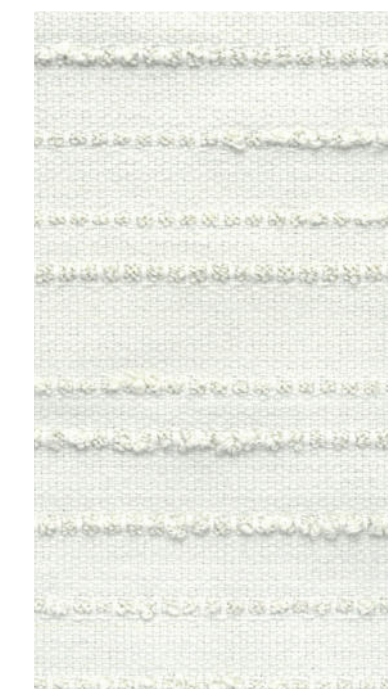
SIRACUSA 02



MARSALA 07



SIRACUSA 06



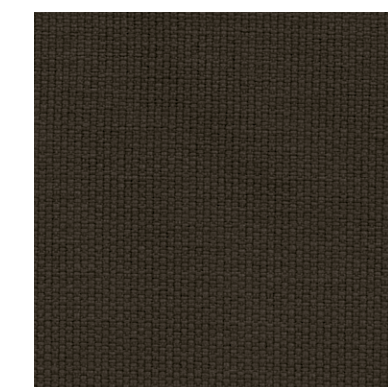
MONTALBANO 01



SIRACUSA 01



NIKOLAOS 01

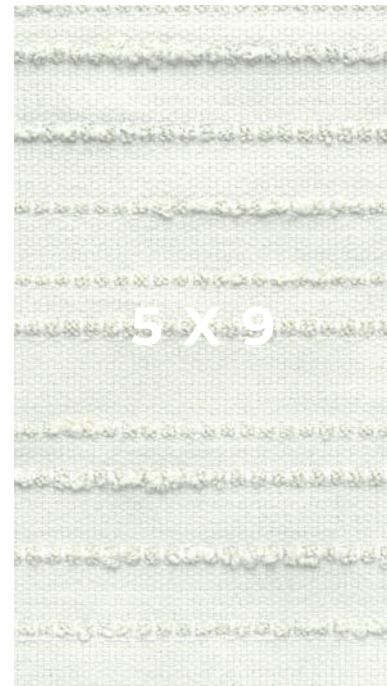


NIKOLAOS 05





MONTALBANO 08



MONTALBANO 01



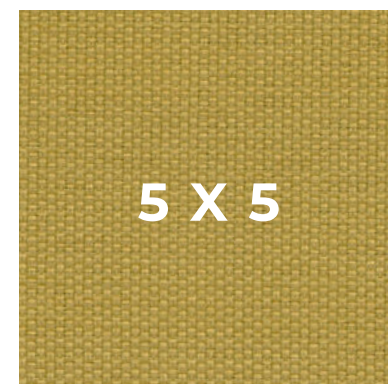
MARSALA 01



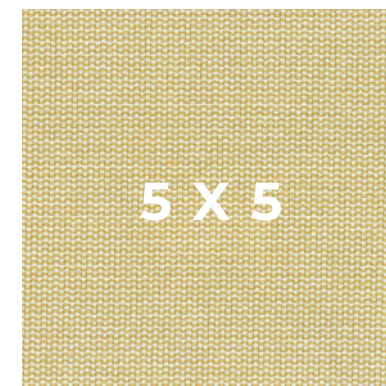
SIRACUSA 09



NIKOLAOS 13



NIKOLAOS 08



NIKOLAOS 20



MARSALA 10



NIKOLAOS 01

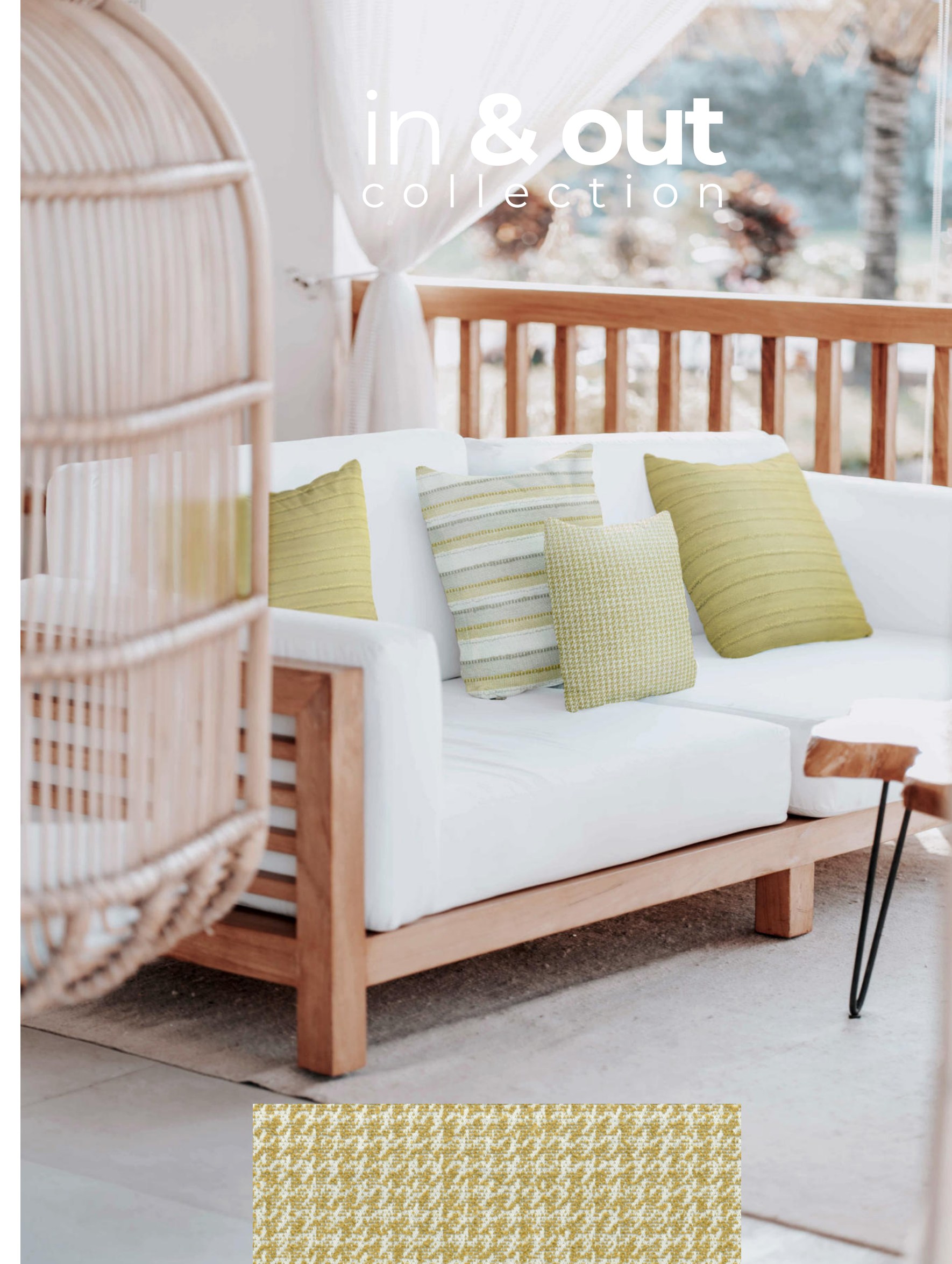


SIRACUSA 01

FROCA



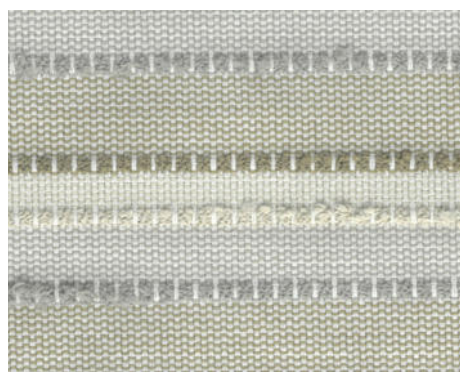
LAMPEDUSA 06



in & out
collection



SIDON 08

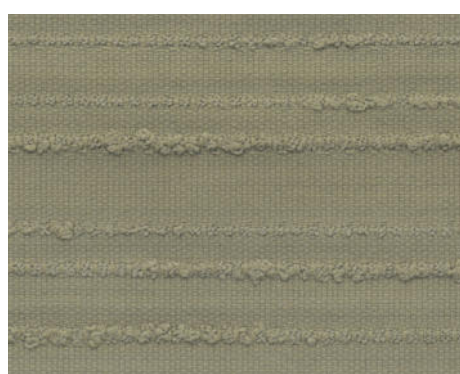


LAMPEDUSA

ESPECIFICACIONES TÉCNICAS / TECHNICAL SPECIFICATIONS / SPÉCIFICATIONS TECHNIQUES

Composición / Composition: 100% PP, RECYCLED
Ancho / Width / Largeur: 140 cm.
Peso / Weight / Poids: 426 gr/m² - 596 gr./ml.

Resistencia de rotura al rasgado / Tear strength / Résistance à la déchirure Urdimbre / Warp / Châine: Trama / Weft / Trame:	186 N. 236 N.	EN ISO 13937-3:2000 EN ISO 13937-3:2000
Resistencia a las costuras / Seam strength / Résistance des coutures Urdimbre / Warp / Châine: Trama / Weft / Trame:	3,1 mm. 4,5 mm.	ISO 13936-2:2004 ISO 13936-2:2004
Resistencia a la abrasión / Abrasion resistance / Résistance à l'abrasion: Ciclos / Cycles / Cycles:	>30.000	ISO 12947-2:2016
Prueba del cigarrillo / Cigarette test / Test de la cigarette	PASS	ISO 1021-1:2015
Solidez de los colores a la luz: Colour fastness to light / Résistance à la lumière	7	ISO 105-B02:2014
Solidez a la limpieza en seco: Rubbing solvents / Résistance au nettoyage à sec	4-5	ISO 105-D01:2010
Solidez de los colores al lavado: Rubbing fastness in humid state / Résistance au nettoyage	4-5	ISO 105-X12:2016
Resistencia al pilling: Pilling resistance / Résistance au pilling	4-5	ISO 12945-1:2000

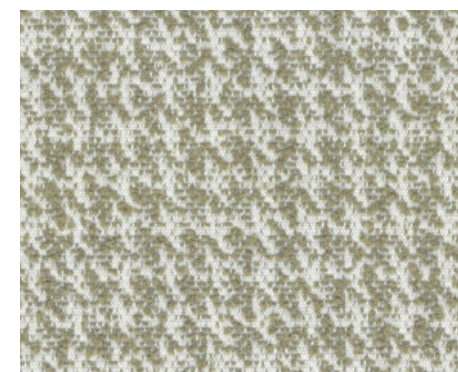
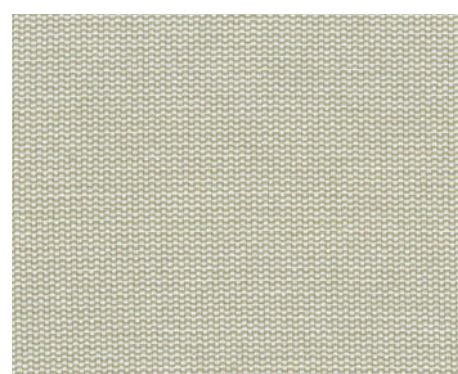


MARSALA

ESPECIFICACIONES TÉCNICAS / TECHNICAL SPECIFICATIONS / SPÉCIFICATIONS TECHNIQUES

Composición / Composition: 100% PP, RECYCLED
Ancho / Width / Largeur: 140 cm.
Peso / Weight / Poids: 520 gr/m² - 728 gr./ml.

Resistencia de rotura al rasgado / Tear strength / Résistance à la déchirure Urdimbre / Warp / Châine: Trama / Weft / Trame:	125 N. 220 N.	EN ISO 13937-3:2000 EN ISO 13937-3:2000
Resistencia a las costuras / Seam strength / Résistance des coutures Urdimbre / Warp / Châine: Trama / Weft / Trame:	2,0 mm. 2,7 mm.	ISO 13936-2:2004 ISO 13936-2:2004
Resistencia a la abrasión / Abrasion resistance / Résistance à l'abrasion: Ciclos / Cycles / Cycles:	>30.000	ISO 12947-2:2016
Prueba del cigarrillo / Cigarette test / Test de la cigarette	PASS	ISO 1021-1:2015
Solidez de los colores a la luz: Colour fastness to light / Résistance à la lumière	7	ISO 105-B02:2014
Solidez a la limpieza en seco: Rubbing solvents / Résistance au nettoyage à sec	4-5	ISO 105-D01:2010
Solidez de los colores al lavado: Rubbing fastness in humid state / Résistance au nettoyage	4-5	ISO 105-X12:2016
Resistencia al pilling: Pilling resistance / Résistance au pilling	4-5	ISO 12945-1:2000



SIDON

ESPECIFICACIONES TÉCNICAS / TECHNICAL SPECIFICATIONS / SPÉCIFICATIONS TECHNIQUES

Composición / Composition: 100% PP, RECYCLED
Ancho / Width / Largeur: 140 cm.
Peso / Weight / Poids: 454 gr/m² - 635 gr./ml.

Resistencia de rotura al rasgado / Tear strength / Résistance à la déchirure Urdimbre / Warp / Châine: Trama / Weft / Trame:	104 N. 263 N.	EN ISO 13937-3:2000 EN ISO 13937-3:2000
Resistencia a las costuras / Seam strength / Résistance des coutures Urdimbre / Warp / Châine: Trama / Weft / Trame:	3,8 mm. 2,7 mm.	ISO 13936-2:2004 ISO 13936-2:2004
Resistencia a la abrasión / Abrasion resistance / Résistance à l'abrasion: Ciclos / Cycles / Cycles:	>30.000	ISO 12947-2:2016
Prueba del cigarrillo / Cigarette test / Test de la cigarette	PASS	ISO 1021-1:2015
Solidez de los colores a la luz: Colour fastness to light / Résistance à la lumière	7	ISO 105-B02:2014
Solidez a la limpieza en seco: Rubbing solvents / Résistance au nettoyage à sec	4-5	ISO 105-D01:2010
Solidez de los colores al lavado: Rubbing fastness in humid state / Résistance au nettoyage	4-5	ISO 105-X12:2016
Resistencia al pilling: Pilling resistance / Résistance au pilling	4-5	ISO 12945-1:2000



MONTALBANO

ESPECIFICACIONES TÉCNICAS / TECHNICAL SPECIFICATIONS / SPÉCIFICATIONS TECHNIQUES

Composición / Composition: 100% PP, RECYCLED
Ancho / Width / Largeur: 140 cm.
Peso / Weight / Poids: 401 gr/m² - 561 gr./ml.

Resistencia de rotura al rasgado / Tear strength / Résistance à la déchirure Urdimbre / Warp / Châine: Trama / Weft / Trame:	177 N. 188 N.	EN ISO 13937-3:2000 EN ISO 13937-3:2000
Resistencia a las costuras / Seam strength / Résistance des coutures Urdimbre / Warp / Châine: Trama / Weft / Trame:	2,8 mm. 4,1 mm.	ISO 13936-2:2004 ISO 13936-2:2004
Resistencia a la abrasión / Abrasion resistance / Résistance à l'abrasion: Ciclos / Cycles / Cycles:	>30.000	ISO 12947-2:2016
Prueba del cigarrillo / Cigarette test / Test de la cigarette	PASS	ISO 1021-1:2015
Solidez de los colores a la luz: Colour fastness to light / Résistance à la lumière	7	ISO 105-B02:2014
Solidez a la limpieza en seco: Rubbing solvents / Résistance au nettoyage à sec	4-5	ISO 105-D01:2010
Solidez de los colores al lavado: Rubbing fastness in humid state / Résistance au nettoyage	4-5	ISO 105-X12:2016
Resistencia al pilling: Pilling resistance / Résistance au pilling	4-5	ISO 12945-1:2000

NIKOLAOS

ESPECIFICACIONES TÉCNICAS / TECHNICAL SPECIFICATIONS / SPÉCIFICATIONS TECHNIQUES

Composición / Composition: 100% PP, RECYCLED
Ancho / Width / Largeur: 140 cm.
Peso / Weight / Poids: 324 gr/m² - 454 gr./ml.

Resistencia de rotura al rasgado / Tear strength / Résistance à la déchirure Urdimbre / Warp / Châine: Trama / Weft / Trame:	177 N. 155 N.	EN ISO 13937-3:2000 EN ISO 13937-3:2000
Resistencia a las costuras / Seam strength / Résistance des coutures Urdimbre / Warp / Châine: Trama / Weft / Trame:	2,8 mm. 3,9 mm.	ISO 13936-2:2004 ISO 13936-2:2004
Resistencia a la abrasión / Abrasion resistance / Résistance à l'abrasion: Ciclos / Cycles / Cycles:	>30.000	ISO 12947-2:2016
Prueba del cigarrillo / Cigarette test / Test de la cigarette	PASS	ISO 1021-1:2015
Solidez de los colores a la luz: Colour fastness to light / Résistance à la lumière	7	ISO 105-B02:2014
Solidez a la limpieza en seco: Rubbing solvents / Résistance au nettoyage à sec	4-5	ISO 105-D01:2010
Solidez de los colores al lavado: Rubbing fastness in humid state / Résistance au nettoyage	4-5	ISO 105-X12:2016
Resistencia al pilling: Pilling resistance / Résistance au pilling	4-5	ISO 12945-1:2000

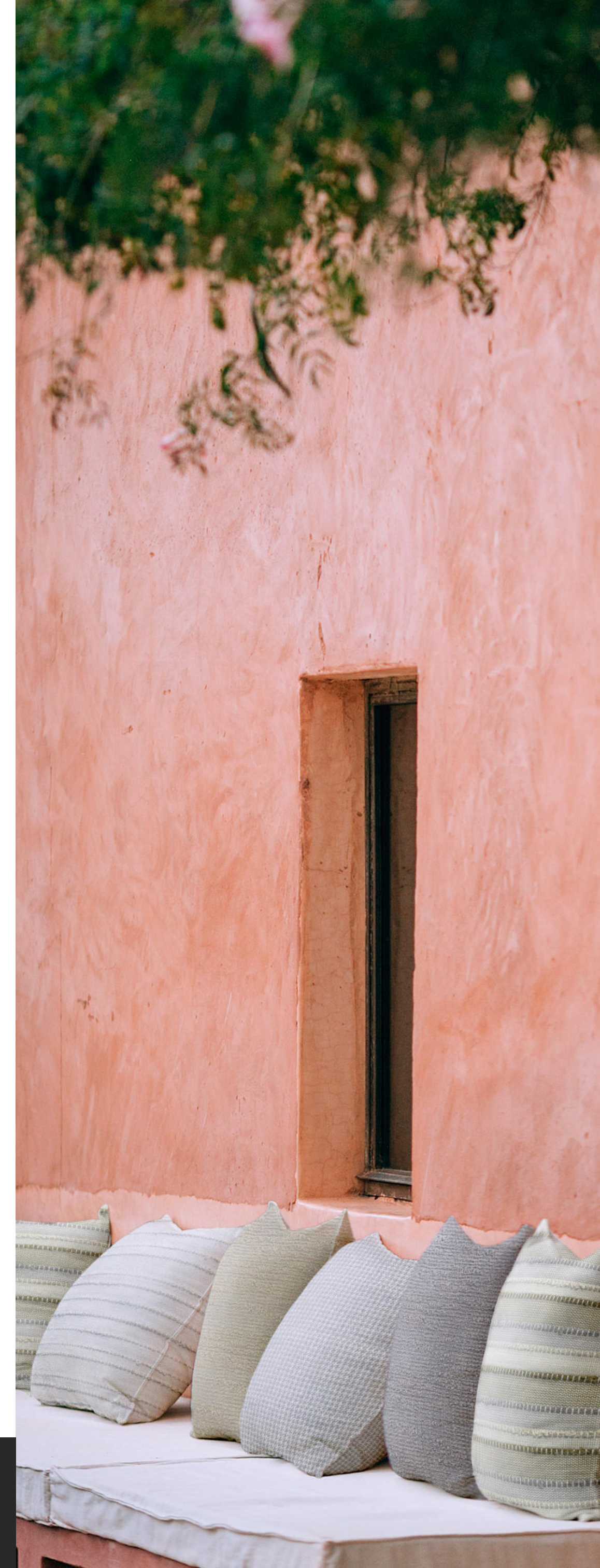
SIRACUSA

ESPECIFICACIONES TÉCNICAS / TECHNICAL SPECIFICATIONS / SPÉCIFICATIONS TECHNIQUES

Composición / Composition: 100% PP, RECYCLED
Ancho / Width / Largeur: 140 cm.
Peso / Weight / Poids: 448 gr/m² - 627 gr./ml.

Resistencia de rotura al rasgado / Tear strength / Résistance à la déchirure Urdimbre / Warp / Châine: Trama / Weft / Trame:	229 N. 278 N.	EN ISO 13937-3:2000 EN ISO 13937-3:2000
Resistencia a las costuras / Seam strength / Résistance des coutures Urdimbre / Warp / Châine: Trama / Weft / Trame:	3,7 mm. 2,7 mm.	ISO 13936-2:2004 ISO 13936-2:2004
Resistencia a la abrasión / Abrasion resistance / Résistance à l'abrasion: Ciclos / Cycles / Cycles:	>30.000	ISO 12947-2:2016
Prueba del cigarrillo / Cigarette test / Test de la cigarette	PASS	ISO 1021-1:2015
Solidez de los colores a la luz: Colour fastness to light / Résistance à la lumière	7	ISO 105-B02:2014
Solidez a la limpieza en seco: Rubbing solvents / Résistance au nettoyage à sec	4-5	ISO 105-D01:2010
Solidez de los colores al lavado: Rubbing fastness in humid state / Résistance au nettoyage	4-5	ISO 105-X12:2016
Resistencia al pilling: Pilling resistance / Résistance au pilling	4-5	ISO 12945-1:2000

INSTRUCCIONES DE LAVADO / WASHING INSTRUCTIONS / INSTRUCTIONS DE LAVAGE





**Tejidos de calidad
diseñados tanto para
exterior como para interior.**

Quality fabrics designed for both exterior and interior.